

TOUR TRAX



Weltweit im Einsatz – TourTrax eine Definition ...

Mit der neuen Bewachungssoftware TourTrax präsentiert CSS den Nachfolger der legendären Software Prisma. Besonderer Wert wurde bei der Entwicklung auf intuitive Bedienung und das Berichtswesen gelegt. Variable Ansichten bei der Auswertung erfüllen nahezu alle Anforderungen. Wem das nicht reicht, der kann sich mit dem Berichtsdesigner ein individuelles Layout erstellen. TourTrax unterstützt alle von CSS angebotenen Erfassungsgeräte: PES, ESCORTE, ProxiPen und das neue System ActiveGuard.

Die Vorteile in Kurzform

Planung der Runden/Kontrollstellen mit Zeit- und Reihenfolgevorgaben, Möglichkeit der differenzierten Erfassung und Auswertung von Mitarbeiter- und Objektdaten, schnelle Auflistung der Revier- und Objektkontrollpunkte.

Mehr Leistung und mehr Komfort

TourTrax läuft unter den Betriebssystemen von Windows XP oder Vista. Das bedeutet: Einfachste Bedienung, effiziente Planung und vielseitige Auswertemöglichkeiten. Durch den übersichtlichen Bildschirmaufbau haben Sie stets alles im Blick und unter Kontrolle. Maus, Icons zum Anklicken, Pulldown-Menüs und viele hilfreiche Bildschirminformationen sind die Garantie für schnelle Bedienung.

Die Anforderungen des Kunden, z. B. in Bezug auf vereinbarte Bewachungszeiten, werden auf einfache Art und Weise in die Planung übernommen.

Die Berichte

Beim umfangreichen Berichtswesen (versionsabhängig) spielt TourTrax seine volle Stärke aus. Ob übersichtliche Zusammenfassung oder detaillierter Gesamtbericht, mit TourTrax bleiben kaum Wünsche offen. Sollten trotzdem einmal spezielle Anforderungen an einen Bericht gestellt werden, lassen sich diese durch den integrierten Berichtsdesigner (Enterprise-Version) realisieren.

Jeder Bericht lässt sich schnell per Mausklick als PDF-, Word-, Excel-, WinWord-, TXT- oder HTML-Datei sowie in einigen Grafikformaten (GIF, JPG, BMP, TIFF) abspeichern und direkt aus der Software als Email versenden (ab TT-Prof). Definierbare Berichtsvorlagen erledigen die Berichterstellung im Handumdrehen.

Der Real-Time-Monitor

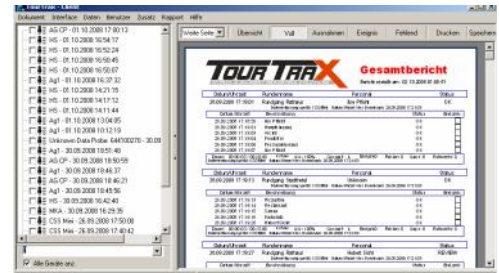
Im Zusammenhang mit den ActiveGuard-Geräten bietet der Real-Time-Monitor übersichtlich Auskunft über den aktuellen Stand des Rundgangs. Zeitabweichung, Reihenfolgeverletzung, fehlende Kontrollstelle oder Panikalarm werden durch unterschiedliche farbige Kennzeichnung übersichtlich dargestellt und können sofort bearbeitet werden.

Die Planung

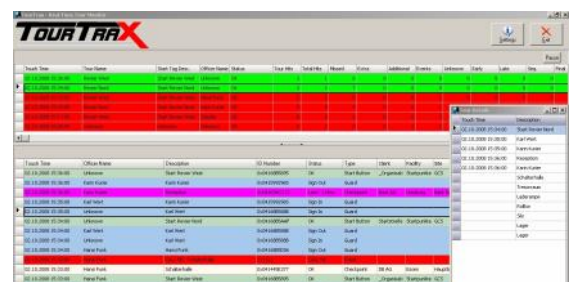
Die Planung und Umsetzung des Kundenauftrags ist mit TourTrax im Handumdrehen erledigt. So kann die vereinbarte Verweildauer im Objekt genauso hinterlegt werden wie die geplante Runde/Rundenzeit innerhalb eines Reviers. Je nach Wunsch kann auch die exakte Reihenfolge der Kontrollstellen vorgegeben werden.

Die integrierte Benutzerverwaltung

Die einzelnen Benutzer von TourTrax erhalten individuelle Passwörter und Berechtigungen. Es kann einem Benutzer erlaubt sein, Berichte zu erstellen, nicht aber die Stammdaten zu verändern. Eine unerlaubte Veränderung der Stammdaten durch nicht berechtigte Personen wird somit verhindert.



Datum/Zeit	Rundenname	Person	Umfeld	Runden	Zust:	Erre:	Umfeld	Gesamt	Zust	Feld	Zust:	Person	Runden	Status	
20.03.2008 17:10:01	Rundgang Rathaus	Box Filzke	4 (CSM)	4	0	0	0	0	0	0	0	0	0	00:00:00	OK
20.03.2008 17:10:15	Rundgang Stadthof	Unknown	4 (CSM)	4	0	0	0	0	0	0	0	0	0	00:00:00	OK
20.03.2008 17:10:27	Rundgang Rathaus	Markus Schick	4 (CSM)	3	0	0	0	3	0	0	0	0	0	00:00:00	REWEVU
20.03.2008 17:10:24	Rundgang Stadthof	Unknown	4 (CSM)	3	0	0	0	0	0	0	0	0	0	00:00:00	OK
20.03.2008 17:10:46	Rundgang Rathaus	Markus Schick	4 (CSM)	3	0	0	0	0	0	0	0	0	0	00:00:00	REWEVU
20.03.2008 17:22:01	Rundgang Rathaus	Box Filzke	4 (CSM)	4	0	0	0	0	0	0	0	0	0	00:21:06	OK
20.03.2008 17:22:01	Rundgang Rathaus	Box Filzke	4 (CSM)	4	0	0	0	0	0	0	0	0	0	00:20:00	OK
20.03.2008 17:22:18	Rundgang Meier A.D.	Guido Fink	4 (CSM)	4	0	0	0	0	0	0	0	0	0	00:00:00	OK
20.03.2008 17:22:18	Rundgang Meier A.D.	Guido Fink	4 (CSM)	4	0	0	0	0	0	0	0	0	0	00:00:04	OK
20.03.2008 17:22:25	Rundgang CSS Green	Unknown	4 (CSM)	4	0	0	0	0	0	0	0	0	0	00:00:00	OK
20.03.2008 17:22:25	Rundgang CSS Green	Unknown	4 (CSM)	4	0	0	0	0	0	0	0	0	0	00:00:00	OK
20.03.2008 17:22:34	Rundgang Meier A.D.	PAB Winkler	4 (CSM)	3	0	0	0	3	0	0	0	0	0	00:00:00	REWEVU
20.03.2008 17:22:34	Rundgang Meier A.D.	PAB Winkler	4 (CSM)	3	0	0	0	0	0	0	0	0	0	00:00:00	REWEVU
20.03.2008 17:22:43	Rundgang CSS Green	Unknown	4 (CSM)	4	0	1	0	0	0	0	0	0	0	00:00:07	OK
20.03.2008 17:22:43	Rundgang CSS Green	Unknown	4 (CSM)	4	0	1	0	0	0	0	0	0	0	00:00:07	OK



Drei Softwareversionen

Die Software TourTrax gibt es in drei Versionen:

1. *TourTrax Lite*

Die Einstiegsversion für Separatobjekte oder kleine Bewachungsunternehmen. Einzelplatzversion mit drei Standardberichten und Limitierung auf 100 Kontrollstellen.

2. *TourTrax Professional*

Einzelplatzversion mit umfangreichem Berichtswesen für mittlere bis große Bewachungsunternehmen.

3. *TourTrax Enterprise-Edition*

Netzwerkversion für große Bewachungsunternehmen mit mehreren Arbeitsplätzen (Niederlassungen). Ein integrierter Berichtsdesigner ermöglicht die Erstellung von kundenspezifischen Berichtslayouts. Der Real-Time-Monitor in Zusammenhang mit den ActiveGuard-Geräten gibt dem Leitstellenmitarbeiter übersichtlich Auskunft über den aktuellen Stand der Dinge.

Eine für Alle(s)

Ganz gleich, ob Sie Datenerfassungsgeräte mit Datenstreifen-, Transponder- oder iButton-Lesetechnik verwenden, TourTrax liefert die perfekte Dokumentation der durchgeführten Tätigkeiten:

TourTrax und ESCORTE



Die preisgünstige Datenstreifentechnologie der ESCORTE-Geräte (auch ex-geschützt erhältlich) und die umfangreichen Planungs- und Auswertemöglichkeiten der Software TourTrax bilden eine unschlagbare Kombination.

Das Datenerfassungsgerät ist leicht, robust und einfach in der Bedienung. Der geringe Stromverbrauch der Elektronik ermöglicht den Einsatz von Alkali-Batterien, wodurch ein wiederholtes, zeitaufwendiges Aufladen entfällt. In Kombination mit der extrem hohen Speicherkapazität sind damit

lang andauernde Außendienstesätze ohne notwendiges Zwischenauslesen möglich.

Für den Einsatz an explosionsgefährdeten Standorten gibt es eine spezielle Ex-Version des Datenerfassungsgerätes ESCORTE.

TourTrax und ProxiPen



GCS® ProxiPen ist kompakt, leicht und einfach in der Bedienung, da es RFID-Tags und andere Transponder automatisch und ohne Bedienelemente am Lesestift erkennt. Das elektronische Innenleben vom ProxiPen ist in ein schlagfestes Kunststoffgehäuse vergossen und daher Spritzwasser geschützt, stoßfest, hitzebeständig und säureresistent. Der geringe Stromverbrauch der Elektronik ermöglicht den Einsatz einer handelsüblichen Alkali-, Lithium- oder wieder aufladbaren Batterie der Größe AA, die ohne spezielles Werkzeug ausgewechselt werden kann. In Kombination mit der Speicherkapazität sind damit lang andauernde Außendienstesätze ohne notwendiges Zwischenauslesen möglich. Die GSM-Daten-

übertragung erspart zeit- und kostenintensives Einsammeln der Geräte.

TourTrax und PES



Erfassen Sie mit den PES-Geräten (vorhandene) iButton-Kontrollstellen (Dallas-Chips) und dokumentieren Sie die durchgeführten Tätigkeiten anschließend professionell mit TourTrax.

Das PES-System trumpft mit der rechtlich geschützten Anti-Vandal®-Technologie auf. Diese Technik besagt, dass das System nicht nur die Daten der Kontrollpunkte, Ereignisse und des Wachpersonals erfasst, das können alle anderen Systeme auch, sondern zusätzlich unsachgemäße Handhabung des Gerätes, wie z. B. heftige Stöße, Manipulationsversuche

durch Kurzschluss oder Überspannung intern aufzeichnet und bei Bedarf auswertet. Die Datenerfassungsgeräte sind klein und äußerst robust und können so problemlos am Schlüsselbund getragen werden.

TourTrax und ActiveGuard



Das Real-Time-Wächterkontrollsystem der Extraklasse mit integrierter Handyfunktion und Paniktaste. ActiveGuard ist ein innovatives Real-Time-Wächterkontrollsystem zur Dokumentation von Bewachungsdienstleistungen. Anders als bei den klassischen Offline-Wächterkontrollsystemen werden die Daten nicht gesammelt und am Ende einer Runde/Schicht ausgelesen, sondern jede Erfassung einer Kontrollstelle wird mittels GPRS-/GSM-Datenübertragung direkt an die Software TourTrax geschickt und „in Echtzeit“ ausgewertet.

Die Systemvoraussetzungen

TourTrax ist eine Client-/Server-Applikation. Das System ist skalierbar von der Stand-Alone-Einzelplatzlösung (TourTrax-LITE und TourTrax-PROF) bis hin zur unternehmensweiten Netzwerklösung mit mehreren Terminals und einem zentralen Server (TT-Enterprise).

Die Systemanforderungen für die PC-Arbeitsplatzstation (empfohlen):

Pentium IV 2.0 GHz, 2 GB RAM, 10 GB HD, Monitor-Auflösung 1024x768, Betriebssystem: Windows XP oder Vista (32-bit), freie USB-/RS232-Anschlüsse (abhängig von eingesetzten Geräteserien)

Die Systemanforderungen für den Server (empfohlen):

Pentium IV 2.0 GHz, 4 GB RAM, 30 MB plus Platz für Datenbank, Betriebssystem: ab Windows Server 2003

CSS Computer Security Service GmbH
Wilhelm-Beckmann-Straße 15

45307 Essen

Telefon: +49 201 2788286

Telefax: +49 201 2788450

E-Mail: INFO@CSS-ONLINE.DE

Internet: WWW.CSS-ONLINE.DE