



Portable Electronic Sensor

Das Wächterkontrollsystem mit Anti-Vandal®-Technologie

Es gibt die verschiedensten Wächterkontrollsysteme auf dem Markt. Alle haben das gleiche Ziel: Zuverlässige Dokumentation der Bewachungsdienstleistung intern und gegenüber dem Endkunden. Die aktuellen Systeme unterscheiden sich in der Lesetechnik (Magnetstreifen, Transponder, Barcodes oder iButtons), in der Gehäuseform und bei den verwendeten Materialien.

Das PES-System bietet mehr. CSS Computer Security Service GmbH präsentiert erstmalig ein Wächterkontrollsystem mit der rechtlich geschützten Anti-Vandal®-Technologie. Diese Technik besagt, dass das System nicht nur die Daten der Kontrollpunkte, Ereignisse und des Wachpersonals erfasst - das können alle anderen Systeme auch - sondern zusätzlich unsachgemäße Handhabung des Gerätes, wie z. B. heftige Stöße, Manipulationsversuche durch Kurzschluss oder Überspannung intern aufzeichnet und bei Bedarf auswertet.

Die Datenerfassungsgeräte sind klein und äußerst robust und können so problemlos am Schlüsselbund getragen werden.

Nur auf PES-Geräte erhalten Sie eine Herstellergarantie von **bis zu fünf Jahren** inklusive der Batterie. Aufwendige und kostspielige Reparaturen gehören somit der Vergangenheit an. Das ist einmalig in der Branche.

Die Hardwarekomponenten von PES



Datenerfassungsgerät PES

Das Datenerfassungsgerät PES wiegt 44 Gramm, ist 9 cm lang und somit eines der handlichsten Geräte auf dem Markt. An der Technik wurde aber nicht gespart. Alle Modelle wurden mit der einzigartigen Anti-Vandal®-Technologie ausgestattet. Das Gerät ist in drei Ausführungen mit unterschiedlichen Ausstattungsvarianten erhältlich:

Datenerfassungsgerät	Hersteller-Garantie inkl. Batterie	Speicherkapazität Events/Kontrollpunkte
Mini	max. 2 Jahre oder max. 300.000 Erfassungen oder max. 100 Anti-Vandal®-Points	200
Forte	max. 2 Jahre oder max. 500.000 Erfassungen oder max. 500 Anti-Vandal®-Points	1.000
Profi	max. 5 Jahre oder max.. 1.000.000 Erfassungen oder max. 1.000 Anti-Vandal®-Points	bis zu 8.000

Kontrollstelle iButton



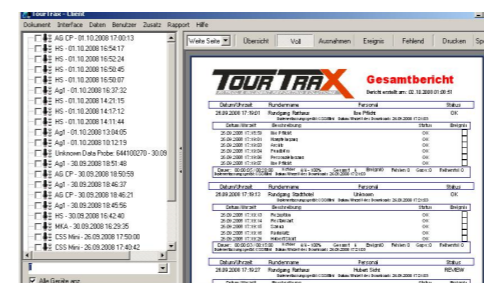
Zur eindeutigen Kennzeichnung von Objekten, Mitarbeitern und Ereignissen nutzt das PES-System die sehr verbreiteten iButtons (auch Dallas-Chips genannt). Die iButtons sind extrem widerstandsfähig gegen Umwelteinflüsse jeglicher Art. Bereits vorhandene iButtons anderer Systeme können in der Regel weiter benutzt werden.

Ausleseadapter



Der Ausleseadapter dient sowohl zur Ermittlung der iButton-Kodierung bei der Stammdatenanlage der Kontrollstellen als auch zum Auslesen der Datenerfassungsgeräte.

Die Software zum PES-System



Software TourTrax

Die Software TourTrax ist ein einfach zu bedienendes aber trotzdem leistungsfähiges Softwarepaket. Neben der Stammdatenanlage von Objekten, Kontrollpunkten, Ereignissen und Benutzern bietet die Software ein umfangreiches Berichtswesen zur professionellen Dokumentation der Bewachungsdienstleistung dem Kunden gegenüber.

Die Software TourTrax gibt es in drei Versionen:

- **TourTrax Lite**
Die Einstiegsversion für Separatobjekte oder kleine Bewachungsunternehmen. Einzelplatzversion mit drei Standardberichten und Limitierung auf 100 Kontrollstellen.
- **TourTrax Professional**
Einzelplatzversion mit umfangreichem Berichtswesen für mittlere bis große Bewachungsunternehmen.
- **TourTrax Enterprise-Edition**
Netzwerkversion für große Bewachungsunternehmen mit mehreren Arbeitsplätzen (Niederlassungen). Ein integrierter Berichtsdesigner ermöglicht die Erstellung von kundenspezifischen Berichtslayouts. Der Real-Time-Monitor in Zusammenhang mit den ActiveGuard-Geräten gibt dem Leitstellenmitarbeiter übersichtlich Auskunft über den aktuellen Stand der Dinge.

Die Systemvoraussetzungen

Die Software TourTrax ist eine Client-/Server-Applikation. Das System ist skalierbar von der Stand-Alone-Einzelplatzlösung (TourTrax-LITE und TourTrax-PROF) bis hin zur unternehmensweiten Netzwerklösung mit mehreren Terminals und einem zentralen Server (TourTrax-Enterprise).

Die Systemanforderungen für die PC-Arbeitsplatzstation (empfohlen):

Pentium III 1.0 GHz, 512 MB RAM, 50 MB HD, Monitor-Auflösung 1024 x 768, Betriebssystem: Windows XP oder Vista, freie USB-/RS232-Anschlüsse (abhängig von eingesetzten Geräteserien).

Die Systemanforderungen für den Server (empfohlen):

Pentium IV 2.0 GHz, 2 GB RAM, 30 MB plus Platz für Datenbank, Betriebssystem: ab Windows Server 2003.

Windows ist eingetragenes Warenzeichen der Microsoft Corp.

Die Funktionsweise von PES

Nachdem die Stammdaten in der Software TourTrax angelegt wurden, ist der tägliche Ablauf wie folgt:



1. Der Mitarbeiter identifiziert sich vor jeder Runde (Kunde) durch Erfassung seines Personal-Buttons.

2. Danach dokumentiert er die Durchführung seines Kontrollrundganges durch Erfassung der an den Objekten angebrachten Kontrollpunkte (Reihenfolge beliebig).



Erster Kontrollpunkt



Zweiter Kontrollpunkt



Letzter Kontrollpunkt



3. Nach Beendigung der Runde/Patrouille werden die gesammelten Daten der Erfassungsgeräte über den USB-Ausleseadapter in die Software TourTrax übertragen.



Übersicht

Bericht erstellt am: 02.10.2008 00:26:14

Datum/Uhrzeit	Rundenname	Personal	geplante Kst	Runden Kst	Zusatz Kst	Extra Hts	Unbet. Kst	Gesamt Kst	Event Kst	Fehl. Kst	Zeitw. Kst	Runden-zeit	Status
26.09.2008 17:19:01	Rundgang Rathaus	Ise Pflicht	4 (12Ar)	4 (80Ar)	0	0	0	4	0	0	0	00:00:05	OK
26.09.2008 17:19:13	Rundgang Stadttrotel	Unknown	4 (18Ar)	4 (80Ar)	0	0	0	4	0	0	0	00:00:03	OK
26.09.2008 17:19:27	Rundgang Rathaus	Habert Sicht	4 (12Ar)	3 (40Ar)	0	0	0	3	0	1	0	00:00:02	REVIEW
26.09.2008 17:19:34	Rundgang Stadttrotel	Unknown	4 (18Ar)	3 (80Ar)	1	0	0	4	0	1	0	00:00:03	REVIEW
26.09.2008 17:19:46	Rundgang Rathaus	Mario Gründlich	4 (12Ar)	3 (31Ar)	0	3	0	6	0	1	0	00:00:13	REVIEW
26.09.2008 17:23:01	Rundgang Rathaus	Ise Pflicht	4 (12Ar)	4 (11Ar)	0	0	0	4	0	0	0	00:21:05	OK
26.09.2008 17:23:01	Rundgang Rathaus	Ise Pflicht	4 (12Ar)	4 (11Ar)	0	0	0	4	0	0	0	00:21:05	OK
26.09.2008 17:33:18	Rundgang Meier AG	Gabi Fink	4 (12Ar)	4 (80Ar)	0	0	0	4	0	0	0	00:00:04	OK
26.09.2008 17:33:18	Rundgang Meier AG	Gabi Fink	4 (12Ar)	4 (80Ar)	0	0	0	4	0	0	0	00:00:04	OK
26.09.2008 17:33:25	Rundgang CSS OmtH	Unknown	4 (18Ar)	4 (80Ar)	0	0	0	4	0	0	0	00:00:03	OK
26.09.2008 17:33:25	Rundgang CSS OmtH	Unknown	4 (18Ar)	4 (80Ar)	0	0	0	4	0	0	0	00:00:03	OK
26.09.2008 17:33:34	Rundgang Meier AG	Wili Wachs am	4 (12Ar)	3 (80Ar)	0	0	0	3	0	1	0	00:00:03	REVIEW
26.09.2008 17:33:34	Rundgang Meier AG	Wili Wachs am	4 (12Ar)	3 (80Ar)	0	0	0	3	0	1	0	00:00:03	REVIEW
26.09.2008 17:33:43	Rundgang CSS OmtH	Unknown	4 (18Ar)	4 (87Ar)	1	0	0	5	0	0	0	00:00:07	OK
26.09.2008 17:33:43	Rundgang CSS OmtH	Unknown	4 (18Ar)	4 (87Ar)	1	0	0	5	0	0	0	00:00:07	OK

4. Mit nur wenigen Mausklicks erhalten Sie dank der leistungsfähigen Software TourTrax professionell aussehende, konfigurierbare und vorhandene Berichte je nach Softwareversion.

Vorhandene Berichte:

- Detaillierter Gesamtbericht
- Kurzbericht
- Rundenbericht
- Ausnahmenbericht
- Personalbericht
- Ereignisbericht
- Bericht je Datenerfassungsgerät

Nähere Informationen über die Software TourTrax finden Sie in einem separaten Prospekt.

Informieren Sie sich bei:

CSS Computer Security Service GmbH
Wilhelm-Beckmann-Straße 15

45307 Essen

Telefon: +49 201 2788286
Telefax: +49 201 2788450
E-Mail: INFO@CSS-ONLINE.DE
Internet: WWW.CSS-ONLINE.DE

Stand 01/2009 - CSS Computer Security Service GmbH, Essen